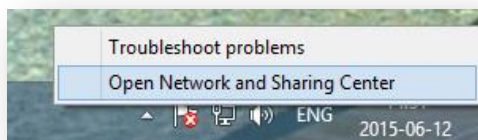
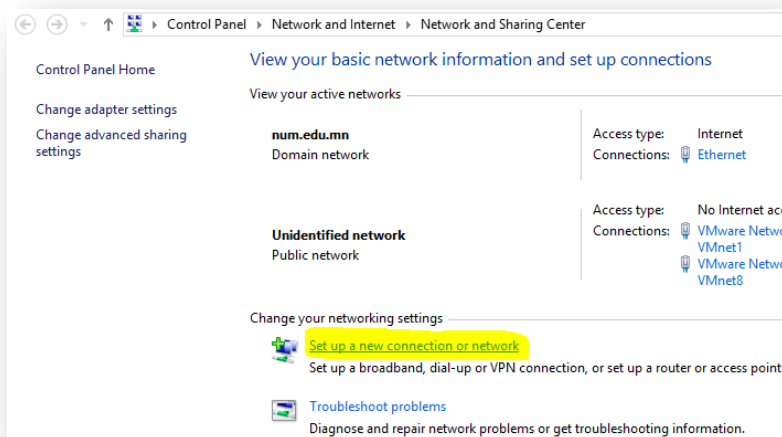


VPN (Virtual Private Network) ашиглан МУИС-ийн дотоод сүлжээнд холбогдох заавар

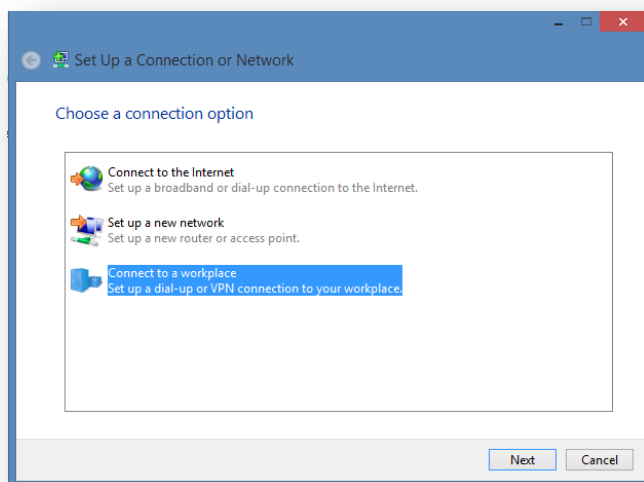
1. Дэлгэцийн баруун доод буланд байрлах  тэмдэглэгээн дээр хулганы баруун товчийг дараад **Open Network and Sharing Center** – ийг сонгоно.



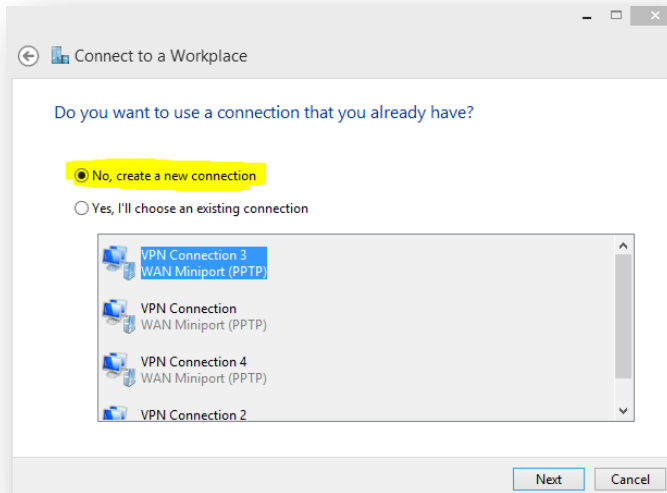
2. Гарч ирсэн цонхноос “Шинэ холболт эсвэл сүлжээ үүсгэх” буюу **Set up new connection or network** гэсэн холбоос дээр дарна.



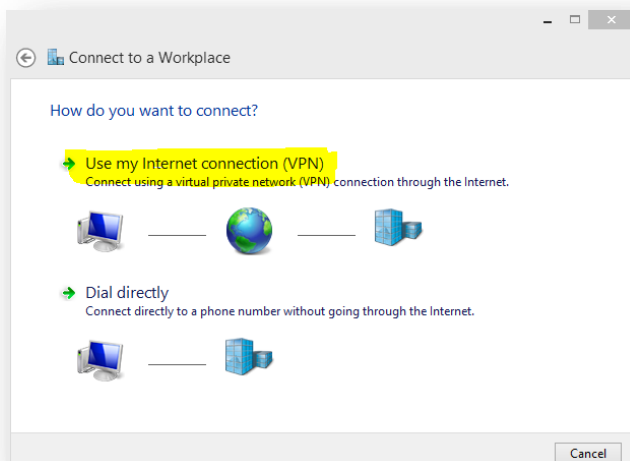
3. Гарч ирсэн цонхноос **Connect to a workplace** гэсэн сонголтыг хийнэ.



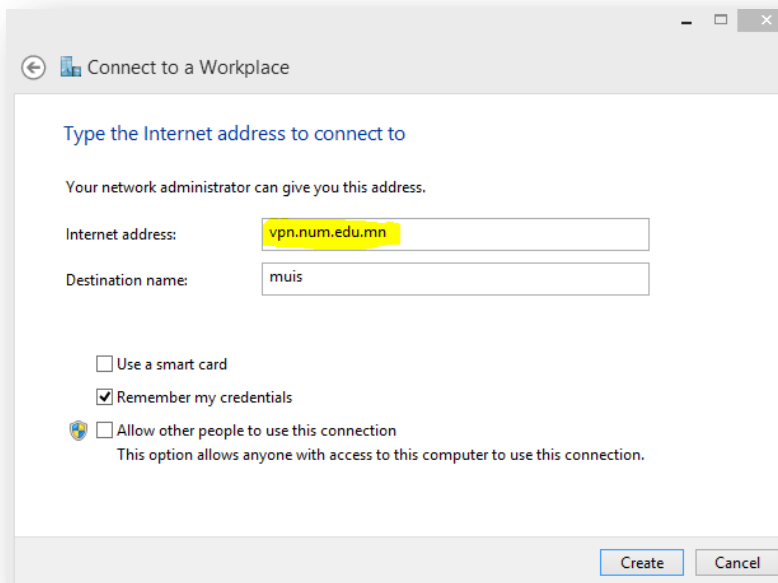
4. Эндээс шинэ холболт үүсгэх буюу **No, create a new connection** гэсэн сонголтыг хийнэ.



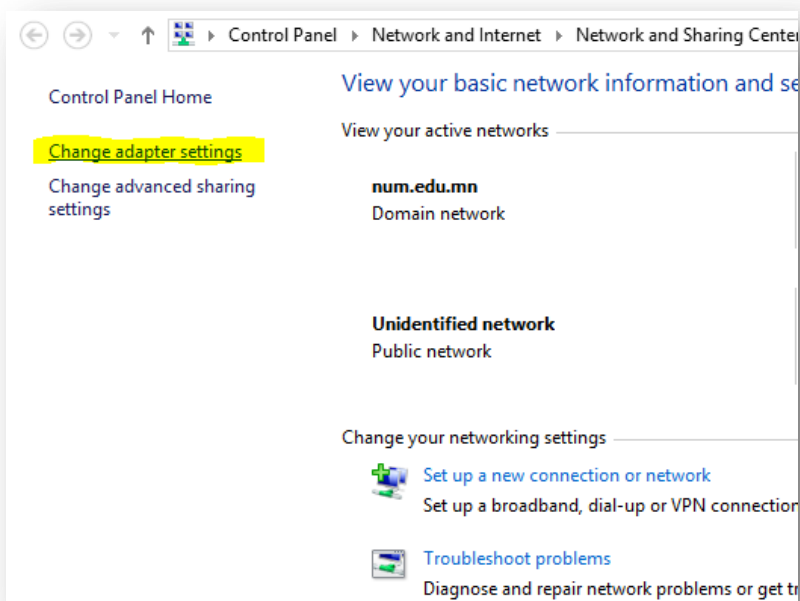
5. Дараагийн цонхноос **Use my Internet connection (VPN)** сонголтыг хийнэ.



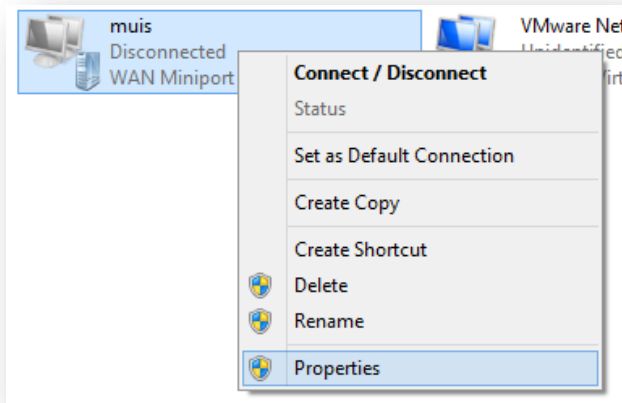
6. **Internet address** хэсэгт МУИС-ийн VPN серверийн хаяг болох **vpn.num.edu.mn** гэсэн хаягийг оруулна. **Destination name** дээр та өөрт хялбар ойлгогдох дурын нэрийг өгч болно. Үүний дараа **Create** товчийг дарснаар шинэ холболт үүснэ.



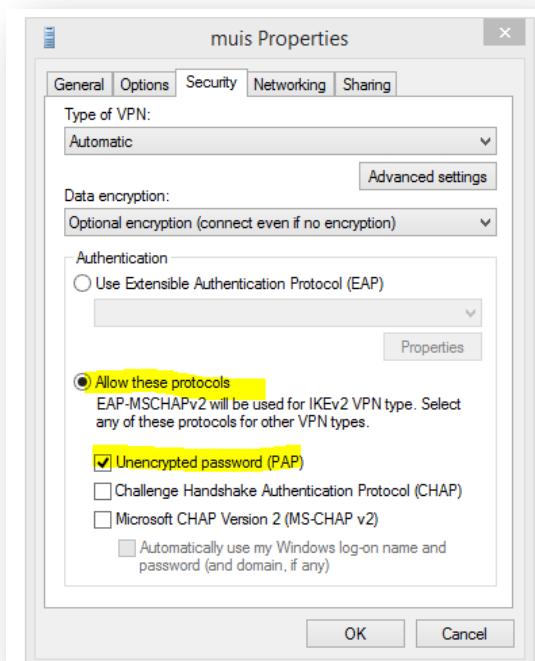
7. Өмнөх дэлгэцнээс **Change adapter settings** гэсэн холбоосыг дарж орно.



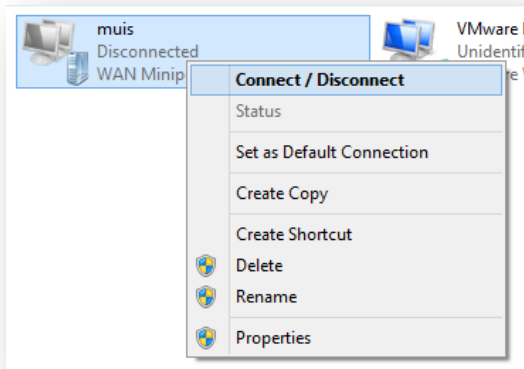
8. Энд шинээр үүсгэсэн холболт харагдах ба холболт дээр хулганы баруун товчийг дарж **Properties** –руу орно.



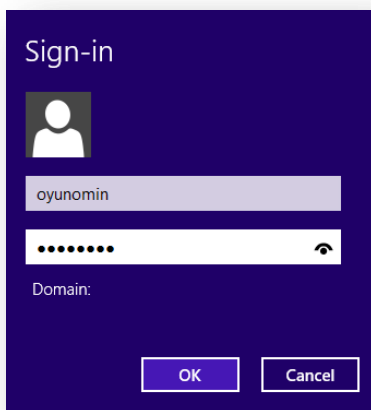
9. Гарч ирсэн цонхны **Security** хэсэгт баталгаажуулалт хийх протоколыг сонгоно. Энэ холболтод та **PAP** протоколыг сонгоно уу. Тохиргоог хийж дууссаны дараа **OK** товчийг дарна.



10. Шинээр үүссэн холболтын нэр дээр хулганы баруун товчийг дарж **Connect** гэсэн сонголтыг хийснээр танаас баталгаажуулалт хийх хэрэглэгчийн нэр, нууц үгийг асууна.



11. Энд та МУИС-ийн HOTSPOT сүлжээнд бүртгүүлсэн (<https://hotspot.num.edu.mn>) бүртгэлээ ашиглан нэвтрэнэ үү.



12. Баталгаажуулалт амжилттай хийгдэж VPN ашиглан МУИС-ийн сүлжээнд холбогдсон тохиолдолд холболт доорх зурагт харуулсан шиг идэвхитэй болсон байна. Та холболтоо салгах бол холболтын нэрэн дээр хулганы баруун товчийг дарж **Disconnect** гэсэн сонголтыг хийнэ.

